

## Douille G5 T5 à pied à clipser 130°C 265/TR Stucchi

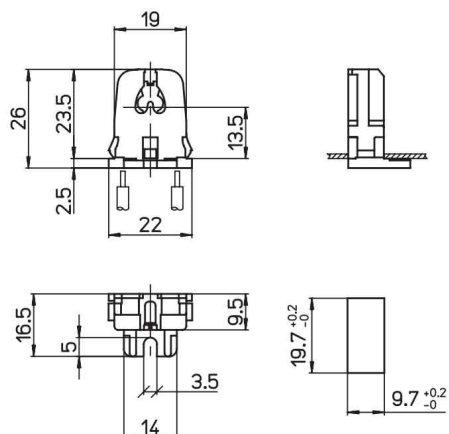


Photo non contractuelle

### Caractéristiques

-Z1 - FAMILLE	Accessoires	-Z4 - Connectique	Douilles, Kits & Adaptateur
Culot	G5	Fabricant	AAG STUCCHI
Finition	Cristal	packing poids	0.005
packing qte	1	Poids	0.005

### Description

#### Description produit

Approbation: également cULus (120W / 600V)

cULus file no.: E-92235

Sans rotor

Axe de lampe: 14 / 17,7 mm

Pied à clipser ou à visser

Pour découpes fermées: 10 x 20 mm

Chaque paire de douilles permet un rattrapage de 2 mm sur la longueur de la lampe

Courant nominal et la tension: 2A-500V

Température maximale de fonctionnement (CEI): T110

Indice de protection: IP20

Impulsion supporter catégorie: III

#### Caractéristiques

- Corps en polycarbonate transparent
- Contacts en alliage de cuivre