

Douille G13 T8 T12 à clipser 250v 2A (Avec ressort)  
345/MAU Stucchi

3345/MAU-13-TR

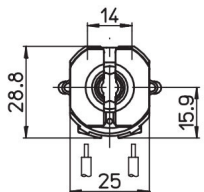
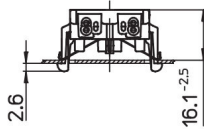


Photo non contractuelle



### Caractéristiques

-Z1 - FAMILLE	Accessoires	-Z4 - Connectique	Douilles, Kits & Adaptateur
Culot	G13	Fabricant	AAG STUCCHI
Finition	Cristal	Hauteur	16.5
Largeur	27.7	Longueur totale	29.5
packing hauteur	1.65	packing largeur	2.77
packing longueur	2.95	packing poids	5.1
packing qte	1	Poids	0.005
Température maximum	140		

### Description

Courant nominal et la tension: 2A-250V

Température maximale de fonctionnement (CEI): T130 TM110

Indice de protection: IP20

Impulsion supporter catégorie: II

#### Caractéristiques

- Corps en polycarbonate blanc
- Contacts en alliage de cuivre