

Luminaire étanche LED 24W 4000K 655mm 230v LAES

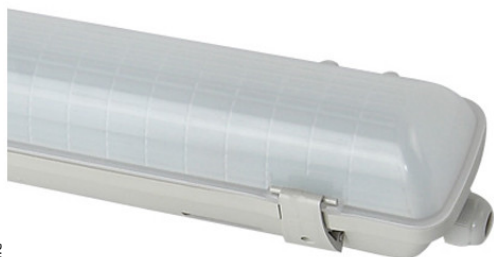


Photo non contractuelle



Produit soumis à l'éco-contribution

Caractéristiques

| | |
|----------------------------|---|
| -Z1 - FAMILLE | Luminaires |
| -Z4 - Emplacement | Plafonnier |
| Alimentation | Secteur français |
| Couleur de l'éclairage | Blanc |
| Efficacité lumineuse | 83 |
| Fabricant | LAES |
| Flux | 2000 |
| Hauteur | 92 |
| Indice de protection chocs | IK08 Résistance à un impact de 5 joules |
| Largeur | 130 |
| Matière | Polycarbonate |
| packing hauteur | 9.2 |
| packing longueur | 60 |
| packing qte | 1 |
| Poids | 0.924 |
| Source d'alimentation | Incluse |
| Température de couleur | 4000 |

| | |
|------------------------------------|----------|
| -Z3 - Implantation | Plafond |
| -Z4 - Technologie | LED |
| Classe énergétique | A+ |
| Durée de vie | 30000 |
| Equivalence | 2x18 |
| Finition | Gris |
| Gradable | Non |
| Indice de protection | 65 |
| Indice de rendu des couleurs (IRC) | 80 |
| Longueur totale | 600 |
| Normes - Homologations | CE |
| packing largeur | 13 |
| packing poids | 2.2 |
| Plage de fonctionnement | -10 +40 |
| Puissance | 24 |
| Source lumineuse | Intégrée |
| Tension d'entrée | 220-240 |

Description

Luminaire LED résistant aux intempéries et au vandalisme diffuseur polycarbonate

Applications: intérieur/extérieur

- Aire de stationnement couverte

- Ateliers, Poste de travail

Toute la lumière au bout de vos doigts sur www.francelampes.com - Email: info@francelampes.com

- lavage de voiture
- garages, Hangars, Entrepôts
- locaux industriels