

## G5 Tube MASTER LEDtube T5 1500mm HE 20w = 35w 865 EU 220-240v Philips

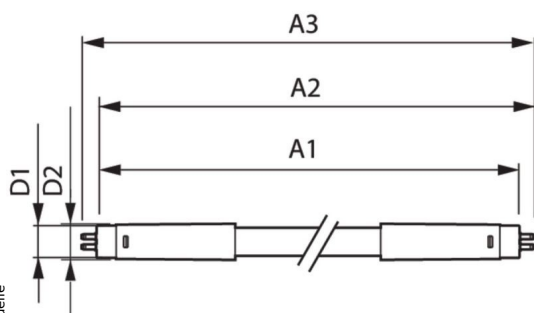


Photo non contractuelle



Produit soumis à l'éco-contribution

### Caractéristiques

-Z1 - FAMILLE	Lampes	-Z4 - Connectique	Tube led 1 côté
-Z4 - Technologie	LED	Alimentation	Secteur français
Angle	200	Classe énergétique	D
Consommation d'énergie	20	Couleur de l'éclairage	Blanc Froid
Culot	G5	Cycle allumage	200000
Diamètre	19	Durée de vie	50000
Efficacité lumineuse	150	Equivalence	35
Fabricant	PHILIPS	Facteur de puissance	0.92
Flux	3000	Gamme	Master
Gradable	Non	Indice de protection	20
Indice de rendu des couleurs (IRC)	80	Intensité	0.099
Longueur	1449	Longueur totale	1463
Normes - Homologations	CE	Normes - Homologations	RG 0 Photobio 62471
Normes - Homologations	Rohs	Normes - Homologations	TÜV
packing hauteur	155	packing largeur	110
packing longueur	109.9	packing poids	283.84
packing qte	600	Plage de fonctionnement	-20 +45
Poids	0.176	Puissance	20
Série	334	Teinte du verre	Opale
Température de couleur	6500	Tension d'entrée	220-240
text_information	txt_br_secteur	Type de tension d'entrée	AC

### Description

Ampoule de technologie LED à culot G5 de forme Tube de finition Opale d'une puissance de 20w de marque PHILIPS.

#### Caractéristiques:

Alimentation : Secteur français

Durée de vie : 50000H

Flux : 3000Lm

Toute la lumière au bout de vos doigts sur [www.francelampes.com](http://www.francelampes.com) - Email: [info@francelampes.com](mailto:info@francelampes.com)

Puissance : 20w  
Température de couleur : 6500K  
Tension d'entrée : 220-240v