

G5 MASTER LEDtube T5 1200mm HE 16.5w = 28w  
830 EU 220-240v Philips

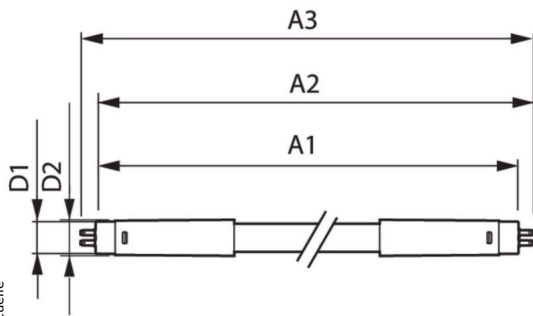


Photo non contractuelle



Produit soumis à l'éco-contribution

### Caractéristiques

-Z1 - FAMILLE	Lampes	-Z4 - Connectique	Tube led 1 côté
-Z4 - Technologie	LED	Alimentation	Secteur français
Angle	200	Classe énergétique	D
Consommation d'énergie	17	Couleur de l'éclairage	Blanc Chaud
Culot	G5	Cycle allumage	200000
Diamètre	19	Durée de vie	50000
Efficacité lumineuse	139	Equivalence	28
Fabricant	PHILIPS	Facteur de puissance	0.92
Flux	2300	Gamme	Master
Gradable	Non	Indice de protection	20
Indice de rendu des couleurs (IRC)	80	Intensité	0.085
Longueur	1149	Longueur totale	1163
Normes - Homologations	CE	Normes - Homologations	RG 0 Photobio 62471
Normes - Homologations	Rohs	Normes - Homologations	TÜV
packing hauteur	120	packing largeur	100
packing longueur	112.3	packing poids	284.181
packing qte	990	Plage de fonctionnement	-20 +45
Poids	0.215	Puissance	16.5
Série	334	Teinte du verre	Opale
Température de couleur	3000	Tension d'entrée	220-240
text_information	txt_br_EM	Type de tension d'entrée	AC

### Description

Ampoule de technologie LED à culot G5 de forme Tube d'une puissance de 16.5w de marque PHILIPS.

#### Caractéristiques:

Alimentation : Secteur français

Durée de vie : 50000H

Flux : 2300Lm

Puissance : 16.5w

Toute la lumière au bout de vos doigts sur [www.francelampes.com](http://www.francelampes.com) - Email: [info@francelampes.com](mailto:info@francelampes.com)

18/05/2026

---

Température de couleur : 3000K  
Tension d'entrée : 220-240v