

G5 MASTER LEDtube T5 1200mm HE 16.5w = 28w
865 EU 220-240v Philips

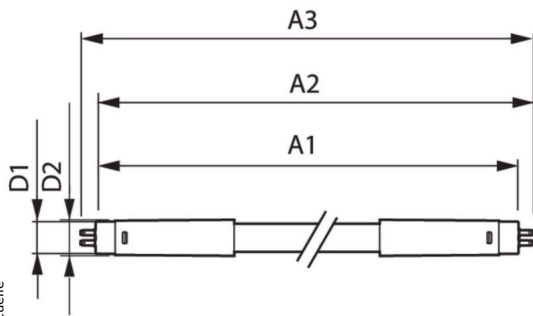


Photo non contractuelle



Produit soumis à l'éco-contribution

Caractéristiques

-Z1 - FAMILLE	Lampes	-Z4 - Connectique	Tube led 1 côté
-Z4 - Technologie	LED	Alimentation	Secteur français
Angle	200	Classe énergétique	D
Consommation d'énergie	17	Couleur de l'éclairage	Blanc Froid
Culot	G5	Cycle allumage	200000
Diamètre	19	Durée de vie	50000
Efficacité lumineuse	151	Equivalence	28
Fabricant	PHILIPS	Facteur de puissance	0.92
Flux	2500	Gamme	Master
Gradable	Non	Indice de protection	20
Indice de rendu des couleurs (IRC)	80	Intensité	0.085
Longueur	1149	Longueur totale	1163
Normes - Homologations	CE	Normes - Homologations	RG 0 Photobio 62471
Normes - Homologations	Rohs	Normes - Homologations	TÜV
packing hauteur	120	packing largeur	100
packing longueur	112.3	packing poids	284.181
packing qte	600	Plage de fonctionnement	-20 +45
Poids	0.215	Puissance	16.5
Série	334	Teinte du verre	Opale
Température de couleur	6500	Tension d'entrée	220-240
Type de tension d'entrée	AC		

Description

Ampoule de technologie LED à culot G5 de forme Tube d'une puissance de 16.5w de marque PHILIPS.

Caractéristiques:

Alimentation : Secteur français

Durée de vie : 50000H

Flux : 2500Lm

Puissance : 16.5w

Toute la lumière au bout de vos doigts sur www.francelampes.com - Email: info@francelampes.com

Température de couleur : 6500K
Tension d'entrée : 220-240v