

G5 tube MASTER LEDtube HO 10,5w = 24w 840 T5  
600mm 220-240v Philips

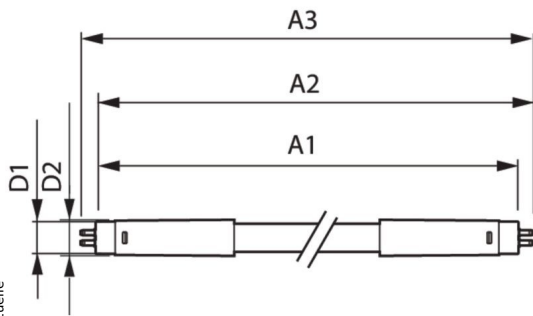


Photo non contractuelle



Produit soumis à l'éco-contribution

### Caractéristiques

-Z1 - FAMILLE	Lampes	-Z4 - Connectique	Tube led 1 côté
-Z4 - Technologie	LED	Alimentation	Secteur français
Angle	200	Classe énergétique	D
Consommation d'énergie	11	Couleur de l'éclairage	Blanc
Culot	G5	Cycle allumage	200000
Diamètre	19	Durée de vie	50000
Efficacité lumineuse	152	Eprel	1590872
Equivalence	24	Fabricant	PHILIPS
Facteur de puissance	0.92	Flux	1600
Gamme	Master	Gradable	Non
Indice de protection	20	Indice de rendu des couleurs (IRC)	80
Intensité	0.047	Longueur	549
Longueur totale	563	Normes - Homologations	CE
Normes - Homologations	RG 0 Photobio 62471	Normes - Homologations	Rohs
packing hauteur	57.4	packing largeur	10.6
packing longueur	8.2	packing poids	1.104
packing qte	10	Plage de fonctionnement	-20 +45
Poids	0.08	Puissance	10.5
Série	275	Teinte du verre	Opale
Température de couleur	4000	Tension d'entrée	220-240
text_information	txt_br_secteur	Type de tension d'entrée	AC

### Description

Ampoule de technologie LED à culot G5 de finition Opale d'une puissance de 10.5w de marque PHILIPS.

#### Caractéristiques:

Alimentation : Secteur français

Durée de vie : 50000H

Flux : 1600Lm

Puissance : 10.5w

Toute la lumière au bout de vos doigts sur [www.francelampes.com](http://www.francelampes.com) - Email: [info@francelampes.com](mailto:info@francelampes.com)

28/05/2026

---

Température de couleur : 4000K  
Tension d'entrée : 220-240v