

G5 tube MASTER LEDtube HO 10,5w = 24w 865 T5
600mm 220-240v PHILIPS

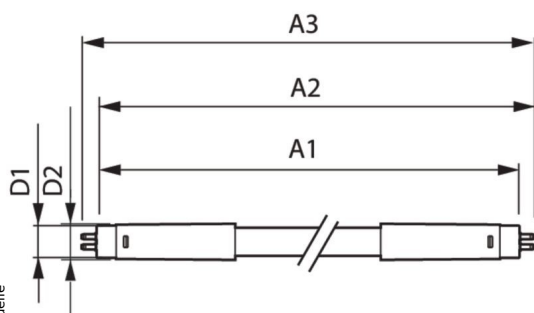


Photo non contractuelle



Produit soumis à l'éco-contribution

Caractéristiques

-Z1 - FAMILLE	Lampes
-Z4 - Technologie	LED
Angle	200
Classement FL	B
Couleur de l'éclairage	Blanc Froid
Cycle allumage	200000
Durée de vie	50000
Epel	1590873
Fabricant	PHILIPS
Flux	1600
Gradable	Non
Indice de rendu des couleurs (IRC)	80
Longueur	549
Normes - Homologations	CE
Normes - Homologations	Rohs
packing largeur	10.6
packing poids	1.104
Plage de fonctionnement	-20 +45
Puissance	10.5
Teinte du verre	Opale
Tension d'entrée	220-240
Type de tension d'entrée	AC

-Z4 - Connectique	Tube led 1 côté
Alimentation	Secteur français
Classe énergétique	D
Consommation d'énergie	11
Culot	G5
Diamètre	19
Efficacité lumineuse	152
Equivalence	24
Facteur de puissance	0.92
Gamme	Master
Indice de protection	20
Intensité	0.047
Longueur totale	563
Normes - Homologations	RG 0 Photobio 62471
packing hauteur	57.4
packing longueur	8.2
packing qte	10
Poids	0.08
Série	275
Température de couleur	6500
text_information	txt_br_secteur

Description

Ampoule de technologie LED à culot G5 de finition Opale d'une puissance de 10.5w de marque PHILIPS.

Caractéristiques:

Alimentation : Secteur français

Durée de vie : 50000H

Flux : 1600Lm

Toute la lumière au bout de vos doigts sur www.francelampes.com - Email: info@francelampes.com

Puissance : 10.5w
Température de couleur : 6500K
Tension d'entrée : 220-240v