

G5 tube MASTER LEDtube HO 10,5w = 24w 840 T5
600mm 220-240v PHILIPS

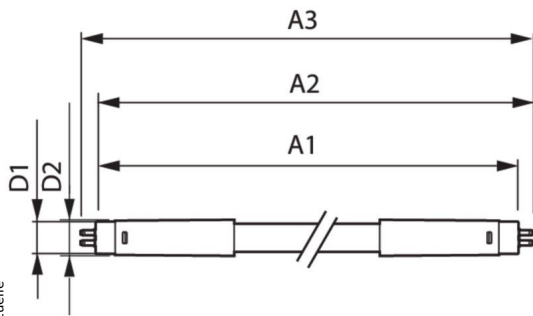


Photo non contractuelle



Produit soumis à l'éco-contribution

Caractéristiques

-Z1 - FAMILLE	Lampes	-Z4 - Connectique	Tube led 1 côté
-Z4 - Technologie	LED	Alimentation	Secteur français
Angle	200	Classe énergétique	D
Classement FL	B	Consommation d'énergie	11
Couleur de l'éclairage	Blanc Froid	Culot	G5
Cycle allumage	200000	Diamètre	19
Durée de vie	60000	Efficacité lumineuse	152
Eprel	1407659	Equivalence	24
Fabricant	PHILIPS	Facteur de puissance	0.9
Flux	1600	Gamme	Master
Gradable	Non	Indice de protection	20
Indice de rendu des couleurs (IRC)	80	Intensité	0.047
Longueur	549	Longueur totale	563
Normes - Homologations	CE	Normes - Homologations	RG 0 Photobio 62471
Normes - Homologations	Rohs	packing hauteur	57.4
packing largeur	10.6	packing longueur	8.2
packing poids	1.104	packing qte	10
Plage de fonctionnement	-20 +45	Poids	0.08
Puissance	10.5	Teinte du verre	Opale
Température de couleur	4000	Température de fonctionnement	-20 +45
Tension d'entrée	220-240	text_information	txt_br_secteur
Type de tension d'entrée	AC		

Document non contractuel - Les informations ne sont pas exhaustives et sont susceptibles d'être modifiées sans préavis. Dernière actualisation sur www.francelampes.com

Description

Ampoule de technologie LED à culot G5 de finition Opale d'une puissance de 10.5w de marque PHILIPS.

Caractéristiques:

Alimentation : Secteur français

Durée de vie : 60000H

Toute la lumière au bout de vos doigts sur www.francelampes.com - Email: info@francelampes.com

Flux : 1600Lm
Puissance : 10.5w
Température de couleur : 4000K
Tension d'entrée : 220-240v