

Douille BY22D / B22 Céramique 4A 250v

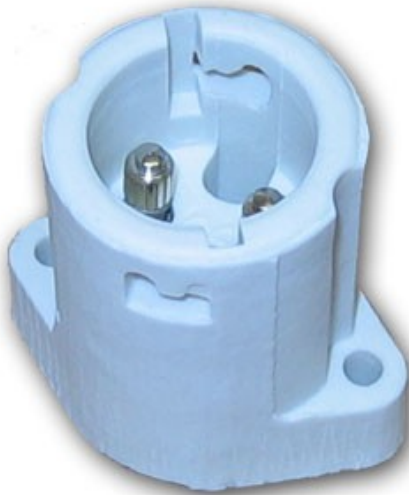


Photo non contractuelle



Caractéristiques

-Z1 - FAMILLE	Accessoires	-Z4 - Connectique	Douilles, Kits & Adaptateur
Culot	BY22D	Culot	B22
Diamètre	32	Hauteur	42
Indice de protection	20	Intensité	4
Largeur	45.5	packing hauteur	4.2
packing largeur	4.55	packing poids	0.06
packing qte	1	Poids	0.06
Température maximum	250		

Description

Type de douille : BY22D
Matériau de la douille : Céramique
Courant nominal : 4A
Tension nominale : 250V

La douille BY22D est conçue pour accueillir les ampoules avec un culot BY22D. La céramique est un matériau couramment utilisé pour les douilles en raison de ses propriétés de résistance à la chaleur et à l'isolation électrique. La douille BY22D céramique est capable de supporter un courant nominal de 4A et une tension nominale de 250V.

Indication minimale des trous recommandée pour le passage des câbles (si nécessaire) : fixation éventuelle de la douille par deux trous de Ø 3,6 mm d'un entraxe de 16 mm ou 2 trous de Ø 4,5 mm d'un entraxe de 36 mm.

4 A 250 V - Temp. maxi d'utilisation : 250°.

Bornes à vis - Pour câble 0,5 à 1 mm.

IP20.

Dimensions extérieures : Ø 32 x largeur 48 mm.

Contacts en laiton nickelé.

Ressorts de pression des contacts en acier normalisé.

Bornes de raccordement à visser en laiton nickelé, avec vis à tête fendue non bloquées.