

Douille Céramique G12 35-70-150w 210°C

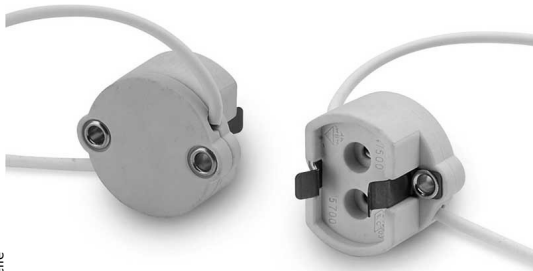


Photo non contractuelle



Caractéristiques

-Z1 - FAMILLE	Accessoires	-Z4 - Connectique	Douilles, Kits & Adaptateur
Culot	G12	Diamètre	36.5
Fabricant	ARDITI	Hauteur	21
Indice de protection	20	Intensité	2
packing hauteur	3.65	packing largeur	3.65
packing poids	1.12	packing qte	1
Poids	0.05	Température au fil	250
Tension d'entrée	1000		

Description

Pour Brûleur standard ou céramique.
Tension nominale : 1000 V.
Courant nominal : 2 A.
Tension d'impulsion : 5000 V.
IP20
Temp. max. au support : T 210 °C.
Temp. max des fils : T 250 °C.
Cable silicone 25 cm double isolation 17 AWG (1 mm²).